


CONSULTATION

POUR LA 1^{ère} CONSULTATION
TU N'ES PAS OBLIGÉE
DE TE FAIRE EXAMINER



C'est juste
un premier
contact !
Sauf si tu as
un soucis précis

LORS DE L'EXAMEN

Tu peux demander
à garder ton
tee-shirt
et à être
couverte
d'un drap
sans avoir à
te justifier !



PENDANT LA CONSULTATION
TU NE DOIS PAS TE
SENTIR JUGÉE



tu peux
poser TOUTES
les questions
que tu veux !

TOUS LES DOCTEURS SONT
SOUMIS AU SECRET MÉDICAL



Même en
étant
mineure,
si tu le
souhaites
rien ne sera
dit à tes
parents !

POUR L'EXAMEN
GYNÉCOLOGIQUE

Le docteur.e
regarde
puis introduit
2 doigts ou
un speculum dans
le vagin pour
examiner l'utérus
et les ovaires



L'IMPORTANT EST DE
SE SENTIR EN CONFIANCE

Si tu ne te
sens pas
à l'aise avec
un docteur.e
change !
Rien ne t'oblige
à le revoir !



Un.e bon.ne docteur.e doit te demander si tu es prête recueillir ton consentement et t'expliquer comment va se passer l'examen !



Tu vois ça c'est un spéculum c'est pour examiner le col de l'utérus

Tu es prête

EUH... OUI



C'est normal de se sentir mal à l'aise mais sache qu'un examen n'est pas "Youpi" mais ça ne fait pas mal ! C'est juste hm "Bof" 😞

♀ NOTRE VULVE ♀

LA VULVE est l'ensemble des organes génitaux externes de la femme. C'est une partie très érogène, très sensible.
(foufoune, chatte, touch...)

Chaque vulve est différente, que ce soit au niveau de la couleur, de la forme de la pilosité, de la sensibilité. Elles sont TOUTES parfaites!

LE MONT DE VÉNUS (mont du pubis)
Il sert comme un petit coussin lors des rapports

LES GRANDES LÈVRES sont souvent poilues. Elles forment une protection

LE CAPUCHON pli protecteur du clitoris

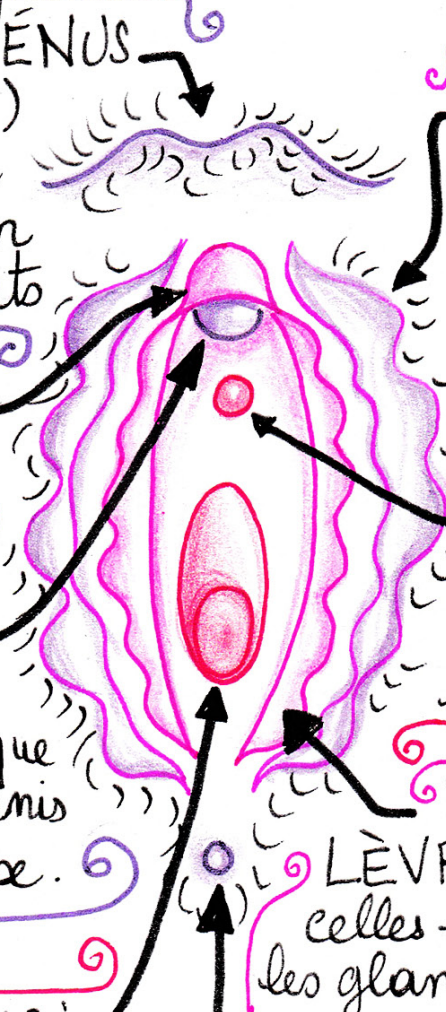
LE MÉAT URINAIRE
Orifice de l'urètre sert à uriner

LE GLAND DU CLITORIS est aussi sensible que le gland du pénis si on le caresse.

LES PETITES LÈVRES. Dans celles-ci se trouvent les glandes de Bartholin qui sécrètent du mucus lubrifiant naturel nécessaire pour les rapports sexuels

L'ENTRÉE DU VAGIN est partiellement fermée par l'hymen pour celles en ont un. L'hymen est une membrane qui se détend lors des rapports sexuels.

L'ANUS Orifice du rectum qui sert à déféquer



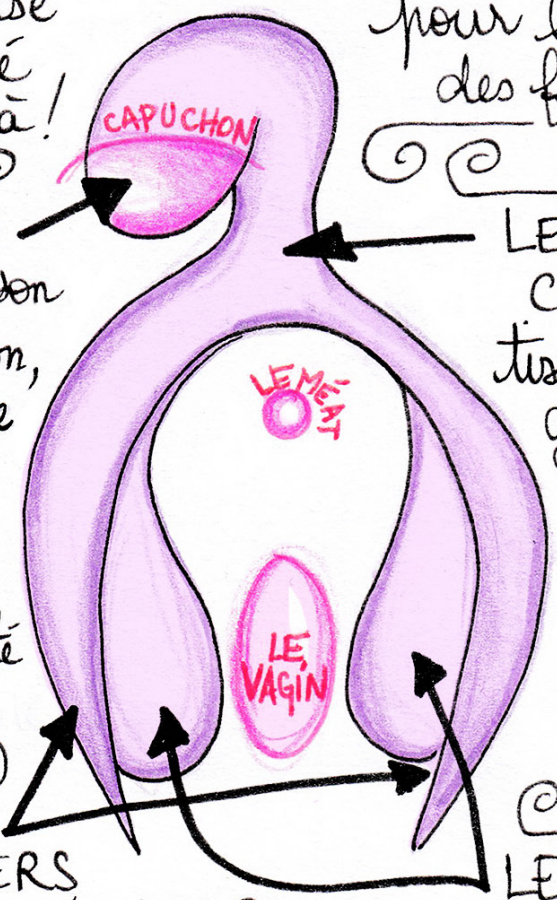
NOTRE CLITORIS

Organe érectile de la vulve

La 1ère représentation complète du clitoris est apparue seulement en 1558. Il a été tantôt banni, diabolisé, oublié, ignoré, puis le voilà!

Sa taille varie selon chacune. Il mesure entre 11cm et 20cm. Il peut grandir lors de l'érection féminine. Il est très important pour le plaisir des femmes.

LE GLAND protégé par son petit capuchon, c'est la seule partie visible du clitoris. Il est d'une grande sensibilité lorsqu'on le caresse.



LE CORPS CAVERNEUX tissu des organes génitaux capable de se remplir de sang

CECI N'EST PAS UNE LEGENDE

LES PILLIERS sont les corps érectiles, ils se gonflent lorsque la femme est excitée sexuellement.

LES BULBES DU VESTIBULE sont 2 organes spongieux également érectiles. Et sont en contact avec le vagin et l'urètre

IT'S NOT ALIEN

CLITO FOR EVER AIME-MOI

OSEZ LE CLITO

I CLITO



LEUR PÉNIS

LE PÉNIS ou la verge est l'organe génital de l'homme. C'est une partie très érogène et très sensible.
(bite, zizi, teub...)

Chaque pénis a une dimension différente
Lors de l'érection, le pénis se durcit, s'allonge et se redresse

LE PRÉPUCE est la peau qui recouvre le gland pour le protéger

LA VESSIE est le réservoir qui recueille l'urine

LES GLANDES DE COWPER produisent du fluide lubrifiant

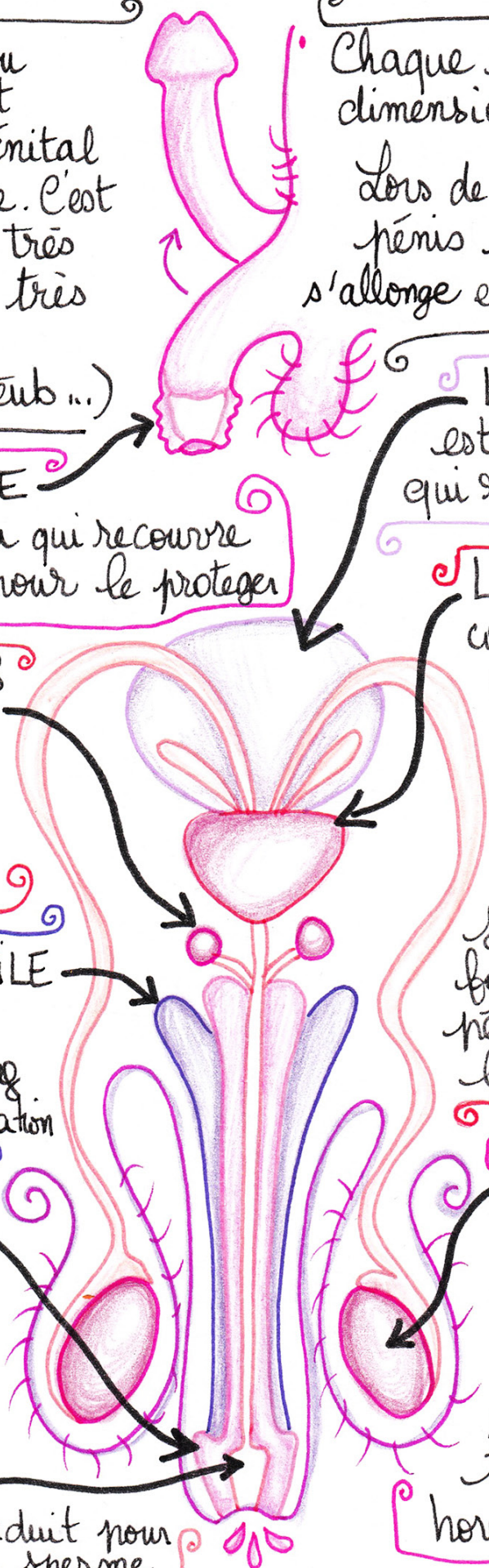
LA PROSTATE contient les canaux éjaculateurs et produit un liquide qui mélangé aux spermatozoïdes facilite leur pénétration dans le col de l'utérus

TISSU ÉRECTILE du pénis se gorge de sang lors de l'excitation

LE GLAND est l'extrémité du pénis qui est aussi sensible que le clitoris

LES TESTICULES sont les glandes génitales qui produisent les spermatozoïdes mais aussi la testostérone; hormone masculine

L'URÈTRE conduit pour l'urine et le sperme



CONTRACEPTION



⚠ NE PROTÈGE PAS DU VIH & IST



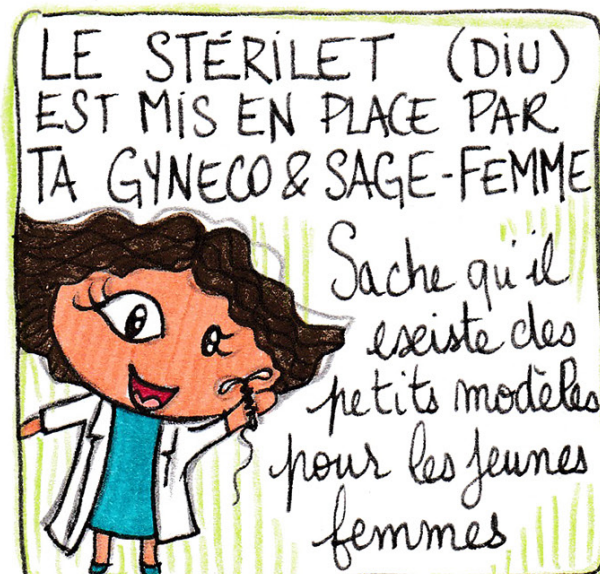
⚠ NE PROTÈGE PAS DU VIH & IST



⚠ NE PROTÈGE PAS DU SIDA & IST



C'EST À TOI DE CHOISIR!!!!

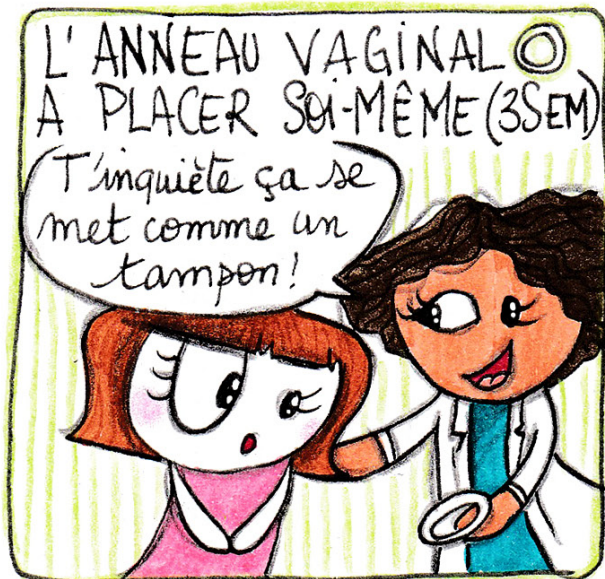


⚠ NE PROTÈGE PAS DU VIH & IST



⚠ NE PROTÈGE PAS DU VIH & IST

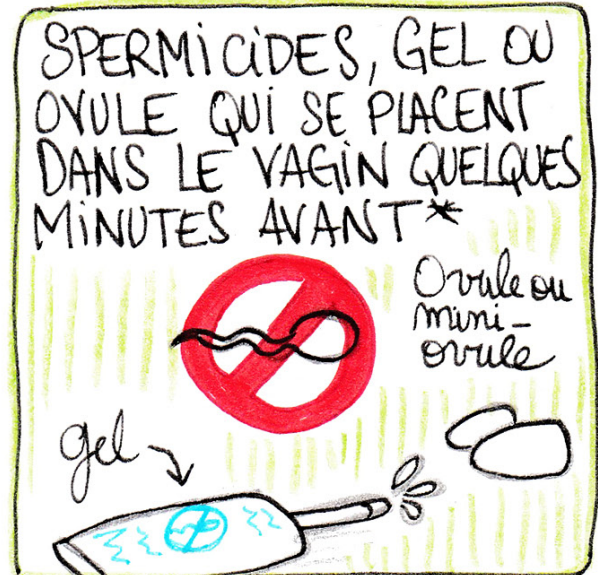
CONTRACEPTION 2



⚠ NE PROTÈGE PAS DU SIDA & IST



⚠ NE PROTÈGE PAS DU VIH & IST



* À ASSOCIER AVEC CAPOTE, DIAPHRAGME OU CAPE!



⚠ * CE N'EST PAS UNE CONTRACEPTION C'EST AU CAS OU !!



* ET BIEN SÛR CELLE QUI TE CONVIENT!

PILULE DU LENDEMAIN

ÇA PEUT ÊTRE
UTILE EN CAS DE:

Oubli
de
pilule

Pétage
de
Capote

Viol

GHB

stealthing
autres...



Elle doit se prendre
3 à 5 jours
après le
rapport.
Mais le
plus tôt
est mieux!



Elle empêche la
libération de l'ovule
par les ovaires

Jusqu'à
72h après
la prise



⚠ Elle ne sert pas
de contraception
pour
les
rapports
sexuels
qui suivent!



Elle est en vente libre
(donc sans ordonnance)
en pharmacie

Elle est
gratuite et
donnée
anonymement
aux mineures
et étudiantes!



Il est fortement
conseillé de faire
un test
de grossesse
3 semaines
après la
prise!



IVG ! TON DROIT ! TON CHOIX !

IVG - CONTRACEPTION - SEXUALITÉS .ORG (08 0008 11 11)

IL EXISTE 2 MÉTHODES

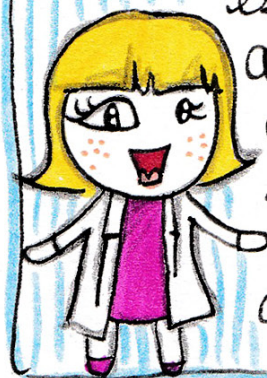


L'IVG INSTRUMENTALE

se fait sous anesthésie et elle est pratiquée dans un établissement de santé (hôpital, clinique)



Le délai pour pouvoir y avoir recours



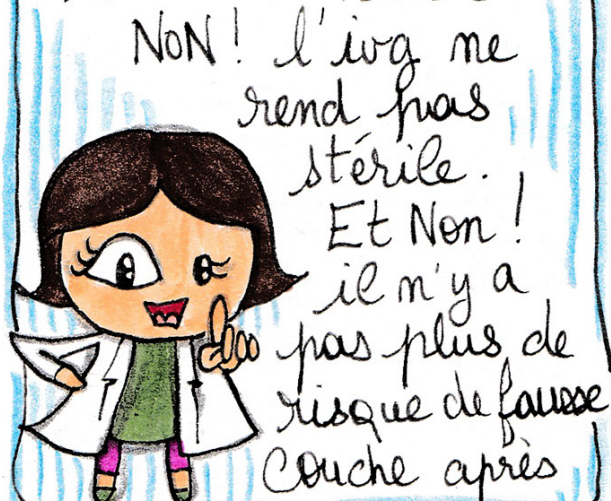
est de 16 semaines aménorrhées c'est à dire 16 semaines après le début des dernières règles

L'IVG MÉDICAMENTEUSE

se fait à l'hôpital, à la clinique, chez sa doctoresse ou en centre de santé, planning familial dans un délai de 7 semaines



FAUSSES IDÉES



L'IVG EST PROTÉGÉE

par le secret médical donc si on le souhaite ça reste ANONYME et c'est pris en charge à 100%



PETITS TRACAS & GROSSE ANGOISSE. 1

EN CETTE PÉRIODE DE GRAND CHAMBOULEMENT BEAUCOUP DE TRUCS BIZARRES ARRIVENT



A cartoon girl with red hair, wearing a pink bikini, stands with her hands on her hips. Two large question marks are floating around her, one on each side.

IL Y A LES:

- les Mycoses
- les IST infections sexuellement transmissibles
- le Sida
- infections
- Secheresse
- irritations
- transpiration



A cartoon girl with dark skin and curly hair, wearing a yellow bikini, looks surprised. She has a red mark on her forehead and a red mark on her chest.

IRRITATION / SÉCHERESSE & GRATOUILLERIE

Pas de souci, ça peut être du aux serviettes périodiques ou tampon! Essaie une autre marque et utilise un savon au PH neutre



A cartoon girl with red hair, wearing a white lab coat over a blue dress, stands with her hands on her hips, smiling.

MYCOSE - DÉMANGEAISON & INFLAMMATION DE LA VULVE

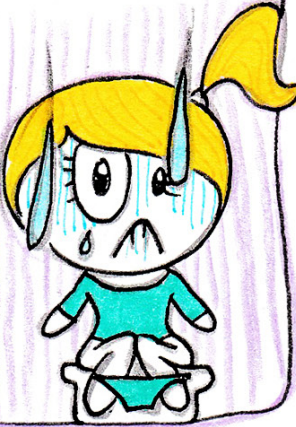
Ça arrive TKT, va voir ta doct. et ça sera vite réglé



A cartoon girl with red hair, wearing a black bikini, is scratching her back with a red mark on her back. A small cartoon girl in a white coat is standing next to her.

INFECTION URINAIRE, ÇA BRÛLE QUAND TU FAIS PII


là aussi consulte ça se soigne tres bien



A cartoon girl with a yellow unicorn horn on her head, wearing a blue top and green shorts, looks sad. A small cartoon girl in a white coat is standing next to her.

TRANSPIRATION EXCESSIVE

C'est tres fréquent inconfortable mais normal surtout en cas de stress! il existe des déo top



A cartoon girl with red curly hair, wearing a pink dress, is sweating profusely. A small cartoon girl in a white coat is standing next to her.

PETITS TRACAS & GROSSE ANGOISSE 2

LES MORPIONS OU *
POUX DU PUBIS: ROUGEURS
ET DÉMANGEAISONS *



⚠ IST

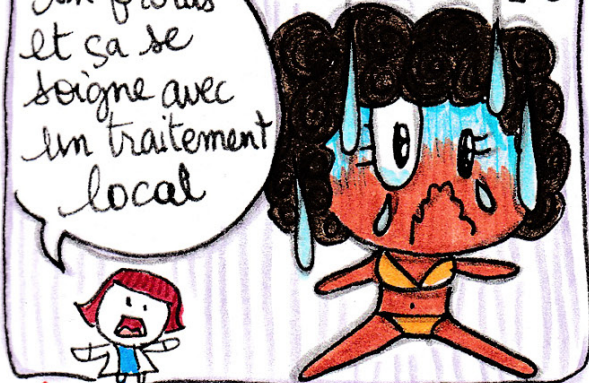
HERPÈS GÉNITAL, PETITES
CLOQUES QUI GRATTENT ET
C'EST DOULOUREUX



⚠ IST

PAPILLOMAVIRUS: PETITES
VERRUES & DÉMANGEAISONS
INSUPPORTABLES

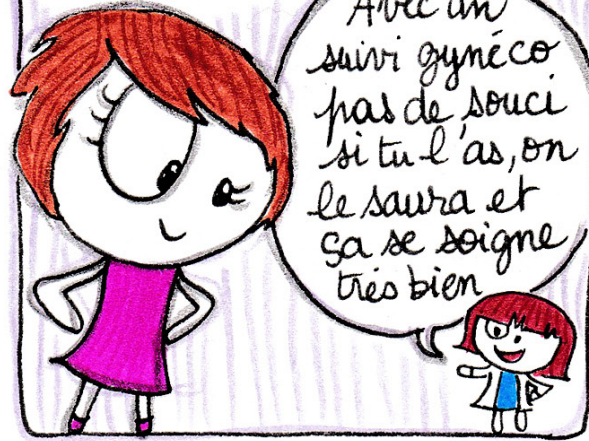
Un frottois
et ça se
soigne avec
un traitement
local



⚠ IST

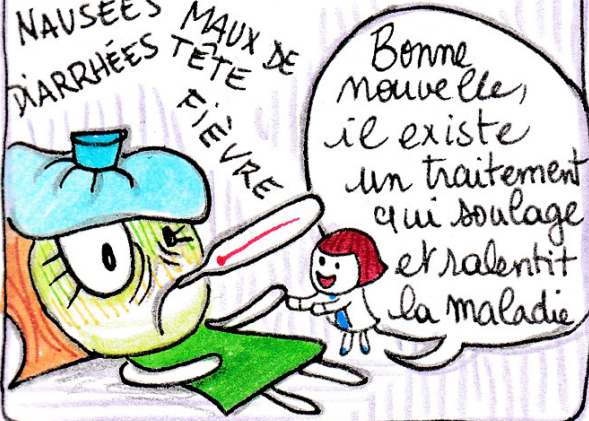
CHAMYDIAE SOUVENT SANS
SYMPTOME

Avec un
suivi gynéco
pas de souci
si tu l'as, on
le saura et
ça se soigne
très bien



⚠ IST

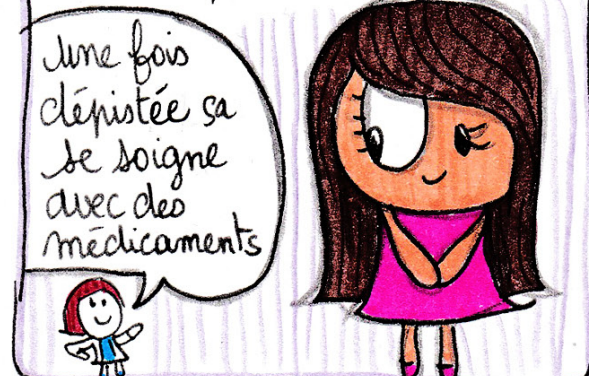
HEPATITE B, INAPERÇU
EN 1^{ER} ET APRÈS C'EST
NAUSÉES
DIARRHÉES MAUX DE
TÊTE FIÈVRE



⚠ IST

GONOCOQUE: DOULEURS
LORS DES RAPPORTS OU EN
URINANT, SENSATION DE GÊNE

Une fois
dépiquée sa
se soigne
avec des
médicaments



⚠ IST


PETITS TRACAS & GROSSE ANGOISSE 3

SIDA, ON PEUT L'AVOIR SANS SYMPTÔME



Un dépistage anonyme par une prise de sang et tu es fixée. Sache que l'on peut vivre quasi normalement avec et que la médecine ne cesse de faire des avancées!

Pour être tranquille utilise pour chaque rapport sexuel un préservatif. C'est l'IDÉAL pour les IST&VIH



Si tu as un de ces tracas ou un doute, consulte tout de suite. Comme ça, tu seras vite rassurée et soignée!



Et surtout n'aie pas honte, ça nous arrive à TOUTES! Alors pose toutes tes questions à ta gynéco.



Dans tous les cas Pense à prévenir ton ou ta partenaire. Car les IST et VIH sont CONTAGIEUX



N'oublie pas, les consultations au planning familial sont gratuites anonymes si tu le veux et peuvent répondre à toutes tes questions

